



# DIONYSSOMARBLE

ΑΕΒΕ ΛΑΤΟΜΕΙΩΝ ΜΑΡΜΑΡΟΥ ΔΙΟΝΥΣΟΥ - ΠΕΝΤΕΛΗΣ

Λ.Κηφισίας 364 & Δελφών 1, 15233 Χαλάνδρι Τηλ: 210 6211400

## “NOVOCARB” ΠΟΥΔΡΕΣ ΑΝΘΡΑΚΙΚΟΥ ΑΣΒΕΣΤΙΟΥ-CaCO<sub>3</sub> (FILLERS)

[www.novocarb.gr](http://www.novocarb.gr)



Το filler μας αποτελεί παραπροϊόν της εξόρυξης του “Πεντελικού μαρμάρου”, του πιο ιστορικού λευκού ελληνικού μαρμάρου.

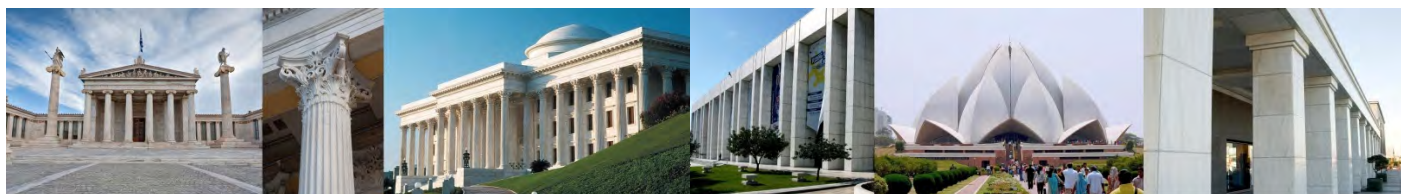
Το πεντελικό μάρμαρο εξορύχτηκε για πρώτη φορά στο Πεντελικό όρος, κοντά στην Αθήνα, πριν από 2500 χρόνια...



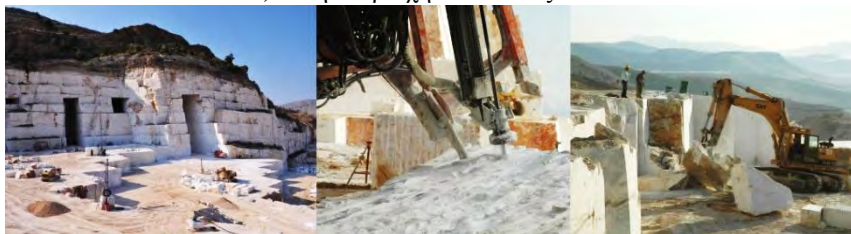
... και χρησιμοποιήθηκε σε φημισμένα και κλασσικά Ελληνικά μνημεία (π.χ. ναούς και αγάλματα) του 5<sup>ου</sup> αιώνα π.Χ.

Ολόκληρη η ανθρωπότητα ακόμα θαυμάζει την ομορφιά και την αντοχή τους...

Πριν από 160 χρόνια, η εξόρυξη του Πεντελικού μαρμάρου ξεκίνησε ξανά, και το ιστορικό λευκό μάρμαρο της Κλασσικής Αθήνας χρησιμοποιήθηκε ξανά σε πολυάριθμα νέο-κλασσικά και σύγχρονα κτίρια, στην Ελλάδα και σε άλλες χώρες...



Από το 1949 το Πεντελικό μάρμαρο εξορύσσεται και πωλείται σε όγκους και πλάκες, μόνον από την εταιρεία DIONYSSOMARBLE, στην περιοχή «Διόνυσος»



Επιπλέον, με τη θραύση των υπολειμμάτων της εξόρυξης και με την επίτευξη και διαχωρισμό των κατάλληλων κοκκομετριών, η DIONYSSOMARBLE παράγει τη λευκή μαρμαρόσκηνη Διονύσου (0-1.8 mm), το λεπτόκοκκο υλικό «ρυζάκι» (1-4 mm) και τις πούδρες κρυσταλλικού ανθρακικού ασβεστίου – fillers (10μm – 120 μm) υπό την εμπορική ονομασία “NOVOCARB”

### “NOVOCARB” fillers:

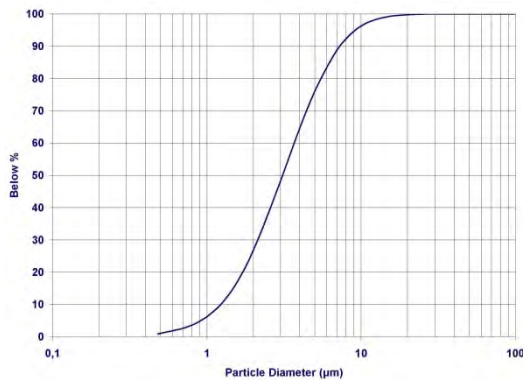
Ειδικό βάρος: 2.6 Σκληρότητα (κλίμακα Mohs): 3

Πετρογραφική ανάλυση: Ασβεστίτης-CaCO<sub>3</sub> 98%, Δολομίτης-CaMg(CO<sub>3</sub>)<sub>2</sub> <1.5%, Χαλαζίας < 1%

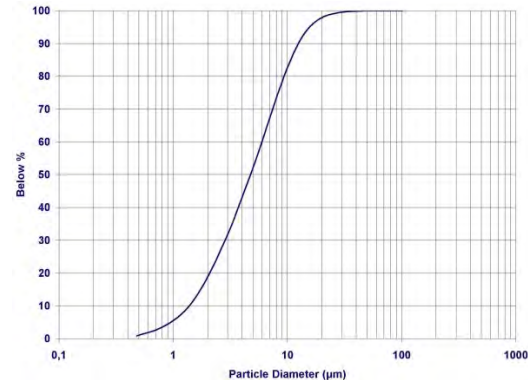
Χημική ανάλυση: CaO:54-55%, SiO<sub>2</sub>: 0.3-0.7%, MgO: 0.6-1.0%, Na<sub>2</sub>O: 0.01-0.30%, K<sub>2</sub>O: 0.0 -0.10%, Fe<sub>2</sub>O<sub>3</sub>: 0.05%, Al<sub>2</sub>O<sub>3</sub>: 0.05-0.1%, MnO: 0.01%, LOI: 43.25- 43.30%

**NOVOCARB Nr 10**

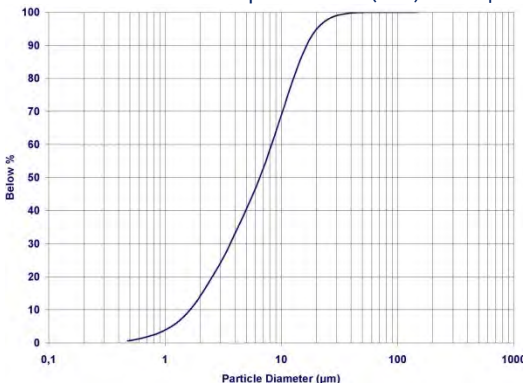
Λεπτότητα κόκκων d(0.97): 8-12 μm

Μέσο μέγεθος  
κόκκου d(0.50):  
3-5 μmFiner than 2μm:  
25-35%χύδην πυκνότητα:  
0.6 g/cm<sup>3</sup>Απορρόφηση  
ελαίου: 21 g/100 gΔείκτης λευκότητας  
(ASTM 313): 98**NOVOCARB Nr 20**

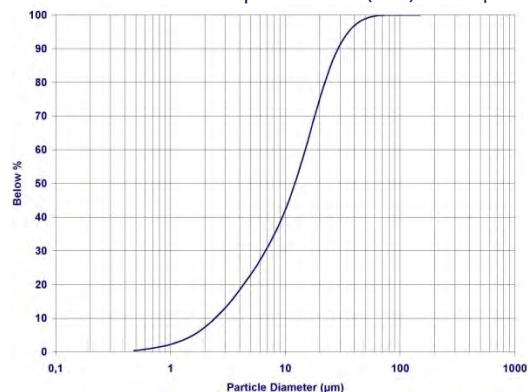
Λεπτότητα κόκκων d(0.97): 16-20 μm

Μέσο μέγεθος  
κόκκου d(0.50):  
4-6 μmΜικρότερα από  
2μm: 14-26%χύδην πυκνότητα:  
0.7 g/cm<sup>3</sup>Απορρόφηση  
ελαίου: 20 g/100 gΔείκτης λευκότητας  
(ASTM 313): 97.5**NOVOCARB Nr 25**

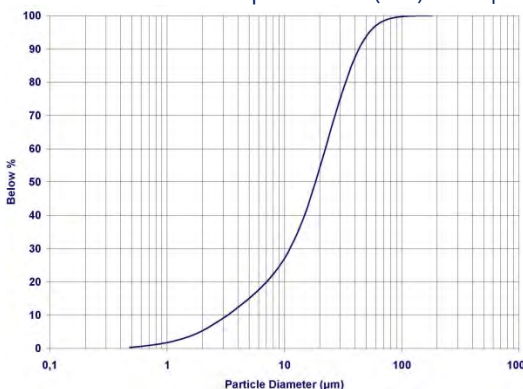
Λεπτότητα κόκκων d(0.97): 23-27 μm

Μέσο μέγεθος  
κόκκου d(0.50):  
5-8 μmΜικρότερα από  
2μm: 12-18%χύδην πυκνότητα:  
0.75 g/cm<sup>3</sup>Απορρόφηση  
ελαίου: 19 g/100 gΔείκτης λευκότητας  
(ASTM 313): 97**NOVOCARB Nr 40**

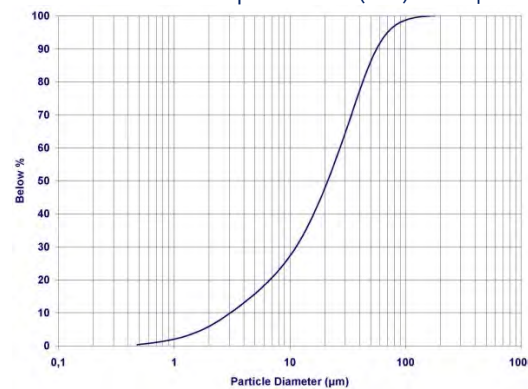
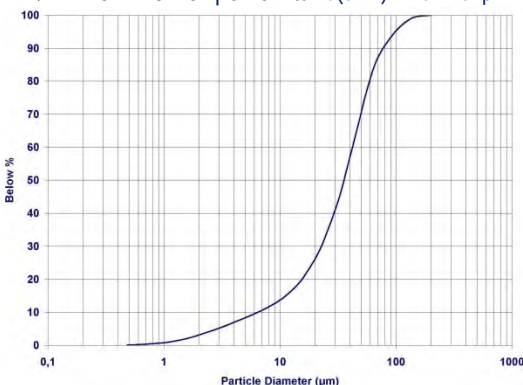
Λεπτότητα κόκκων d(0.97): 38-42 μm

Μέσο μέγεθος  
κόκκου d(0.50):  
11-14 μmΜικρότερα από  
2μm: 7-10%χύδην πυκνότητα:  
0.85 g/cm<sup>3</sup>Απορρόφηση  
ελαίου: 19 g/100 gΔείκτης λευκότητας  
(ASTM 313): 97**NOVOCARB Nr 60**

Λεπτότητα κόκκων d(0.97): 58-62 μm

Μέσο μέγεθος  
κόκκου d(0.50):  
12-18 μmΜικρότερα από  
2μm: 5-8 %χύδην πυκνότητα:  
0.95 g/cm<sup>3</sup>Απορρόφηση  
ελαίου: 18 g/100 gΔείκτης λευκότητας  
(ASTM 313): 96.5**NOVOCARB Nr 80**

Λεπτότητα κόκκων d(0.97): 78-82 μm

Μέσο μέγεθος  
κόκκου d(0.50):  
21-24 μmΜικρότερα από  
2μm: 5-7%χύδην πυκνότητα:  
1.01 g/cm<sup>3</sup>Απορρόφηση  
ελαίου: 18 g/100 gΔείκτης λευκότητας  
(ASTM 313): 96**NOVOCARB Nr 120** Λεπτότητα κόκκων d(0.97): 115-125 μmΜέσο μέγεθος  
κόκκου d(0.50):  
30-35 μmΜικρότερα από  
2μm: 4-6%χύδην πυκνότητα:  
1.05 g/cm<sup>3</sup>Απορρόφηση  
ελαίου: 18 g/100 gΔείκτης λευκότητας  
(ASTM 313): 96

Το “Novocarb” Nr 10, 20 & 25 παράγεται επίσης και σε επικαλυμμένη μορφή.

Η επιφανειακή του κατεργασία με φυσικό κερί παράγει ένα υλικό απολύτως υδρόφοβο.

**Εφαρμογές του ανθρακικού ασβεστίου (filler) “Novocarb”:**

Παραγωγή Χρωμάτων, πλαστικών και PVC, Ηλεκτρικών καλωδίων (μόνωση των καλωδίων), Ασφαλτικών και ασφαλτούχων μονωτικών προϊόντων, Ακρυλικού στόκου με λευκό τσιμέντο, Χαλιών – μοκετών (για το υλικό της πίσω όψης αυτών), Απορρυπαντικών, Εντομοκτόνων, Ζωοτροφών (Ασβεστούχο συμπλήρωμα), Ελαστικών αυτοκινήτων, Φρένων αυτοκινήτων, Ρύθμιση του pH του χόματος κτλ...

Προσφέρουμε το “Novocarb” είτε σε χαρτόσακους των 25 kg (πάνω σε παλέτες του 1 τόνου), είτε σε big bags του 1 τόνου

**DIONYSSOMARBLE - “Novocarb” Filler****([www.novocarb.gr](http://www.novocarb.gr))**

Επικοινωνία: Νίκος Νικολαΐδης

e-mail: [nnikolaidis@dionyssomarble.gr](mailto:nnikolaidis@dionyssomarble.gr)

κινητό: 6936 994 293

